

Grutto Landschap Project

2021 - 2025



university of
 groningen

BIRDE-ES



Foto: Jeroen Onrust



Ministerie van Landbouw,
 Natuur en Voedselkwaliteit



LIFE IP
 GrassBirdHabitats




Vogelbescherming
 NEDERLAND

Provincies: Fryslân, Zuid-Holland, Groningen, Noord-Holland,
 Gelderland & Overijssel



Lange-termijn demografisch onderzoek sinds 2004



Foto: Willem de Wolf



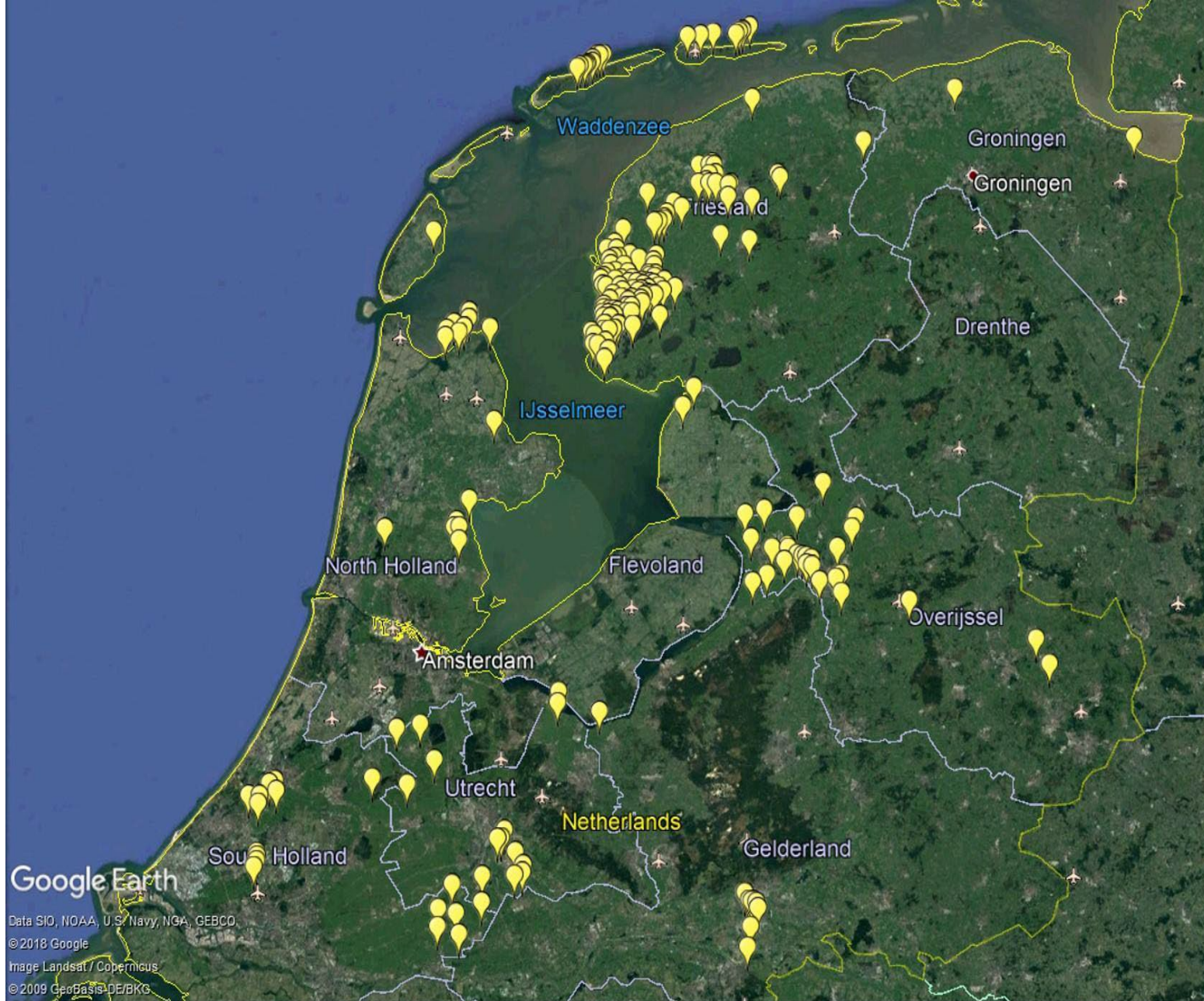
Foto: Jan van der Kam



Foto: Margje de Jong



https://www.rug.nl/research/gelifes/ceg/_piersma/kleurriingschema_grutto

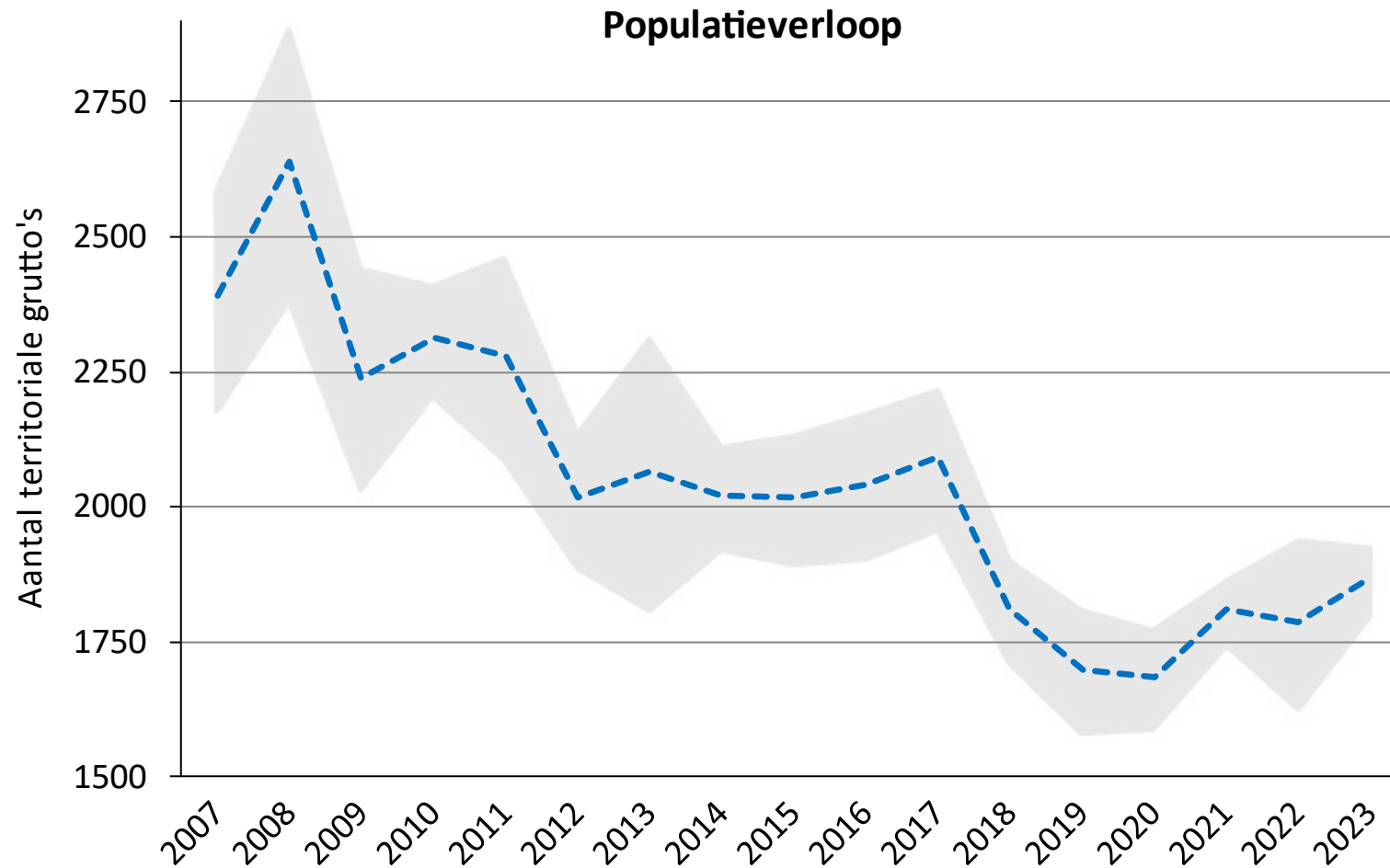


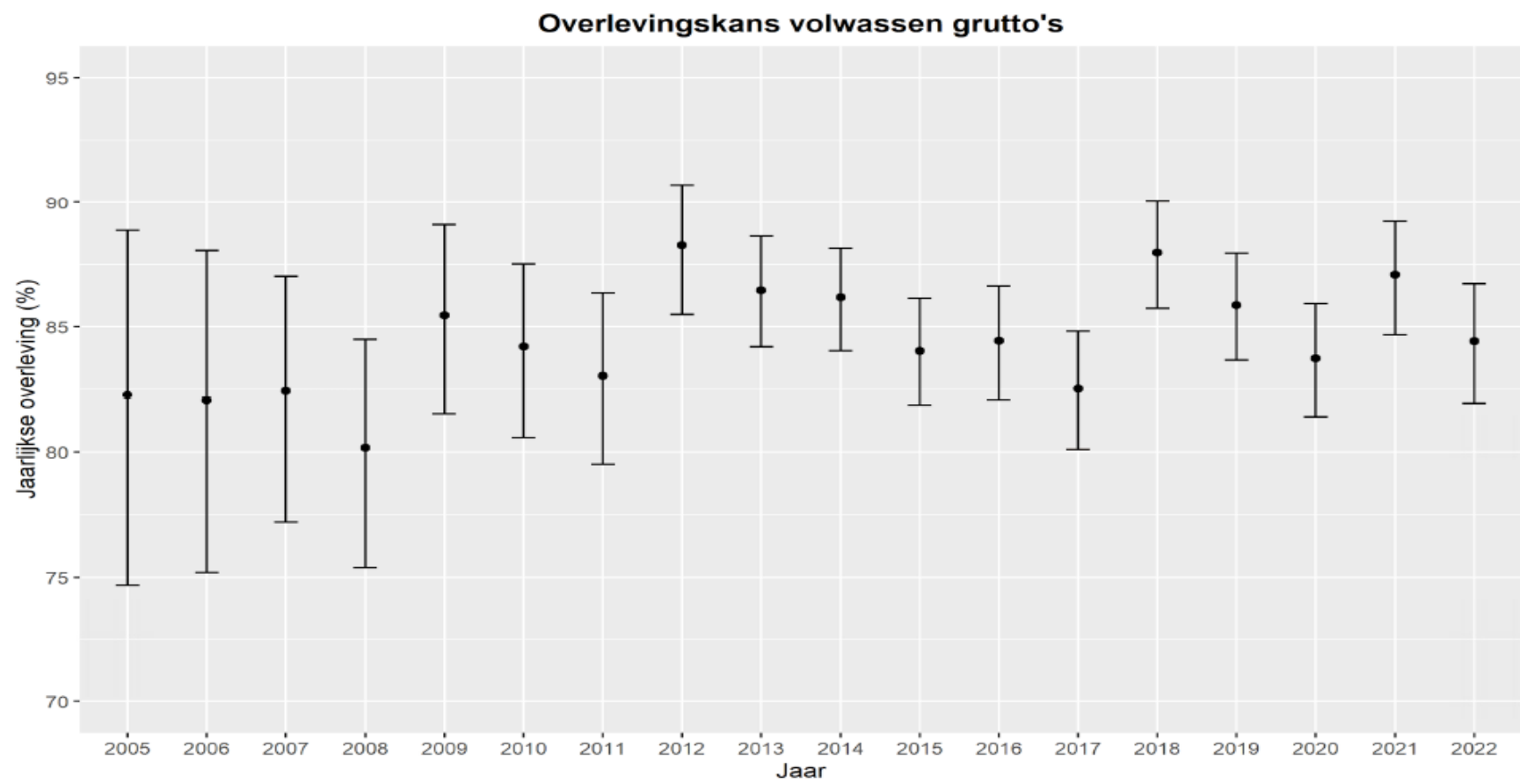
Locaties waar geringd wordt met het RuG kleurringschema

En buiten NL....



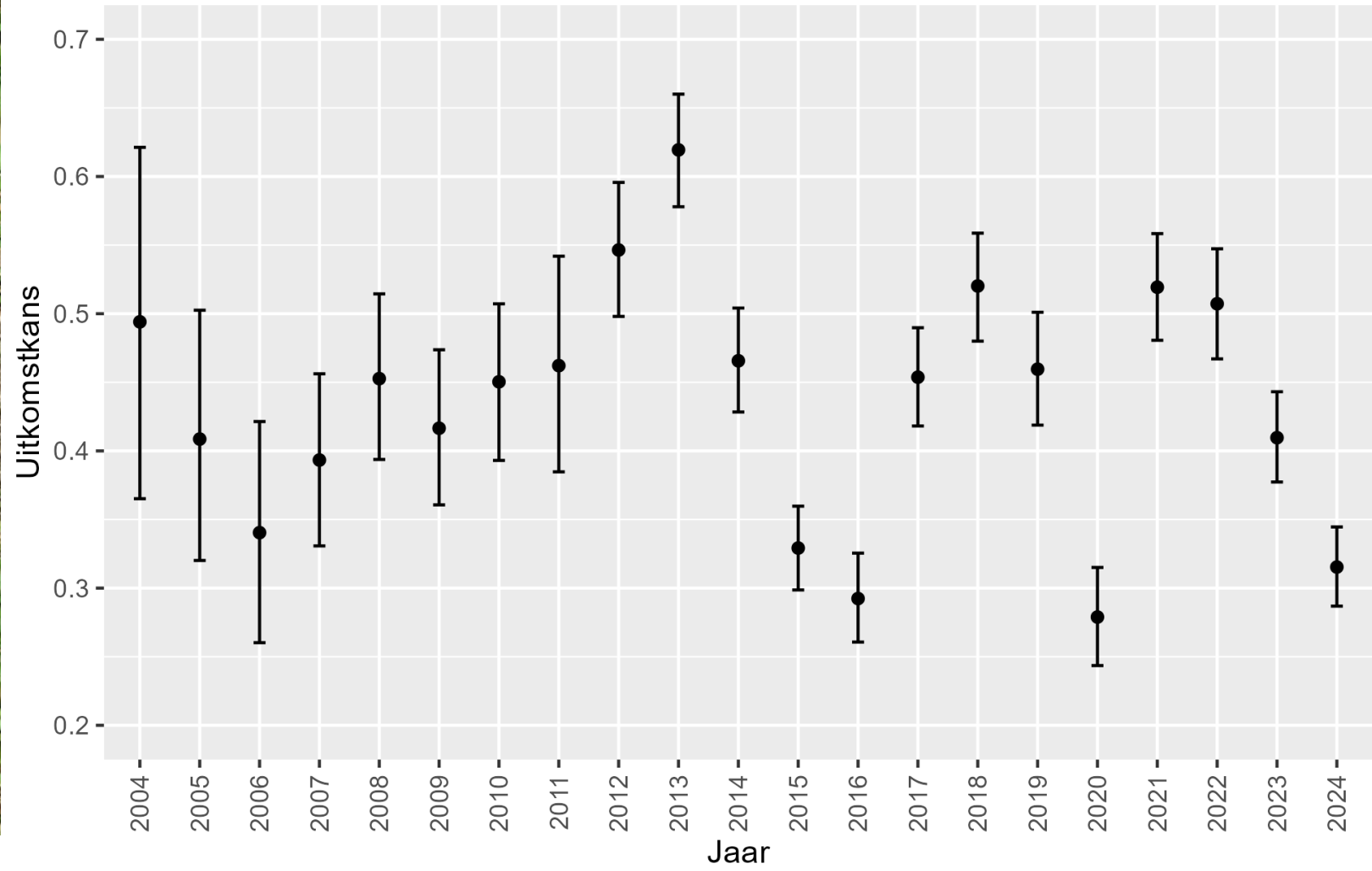
Populatie tellingen: elk jaar in April



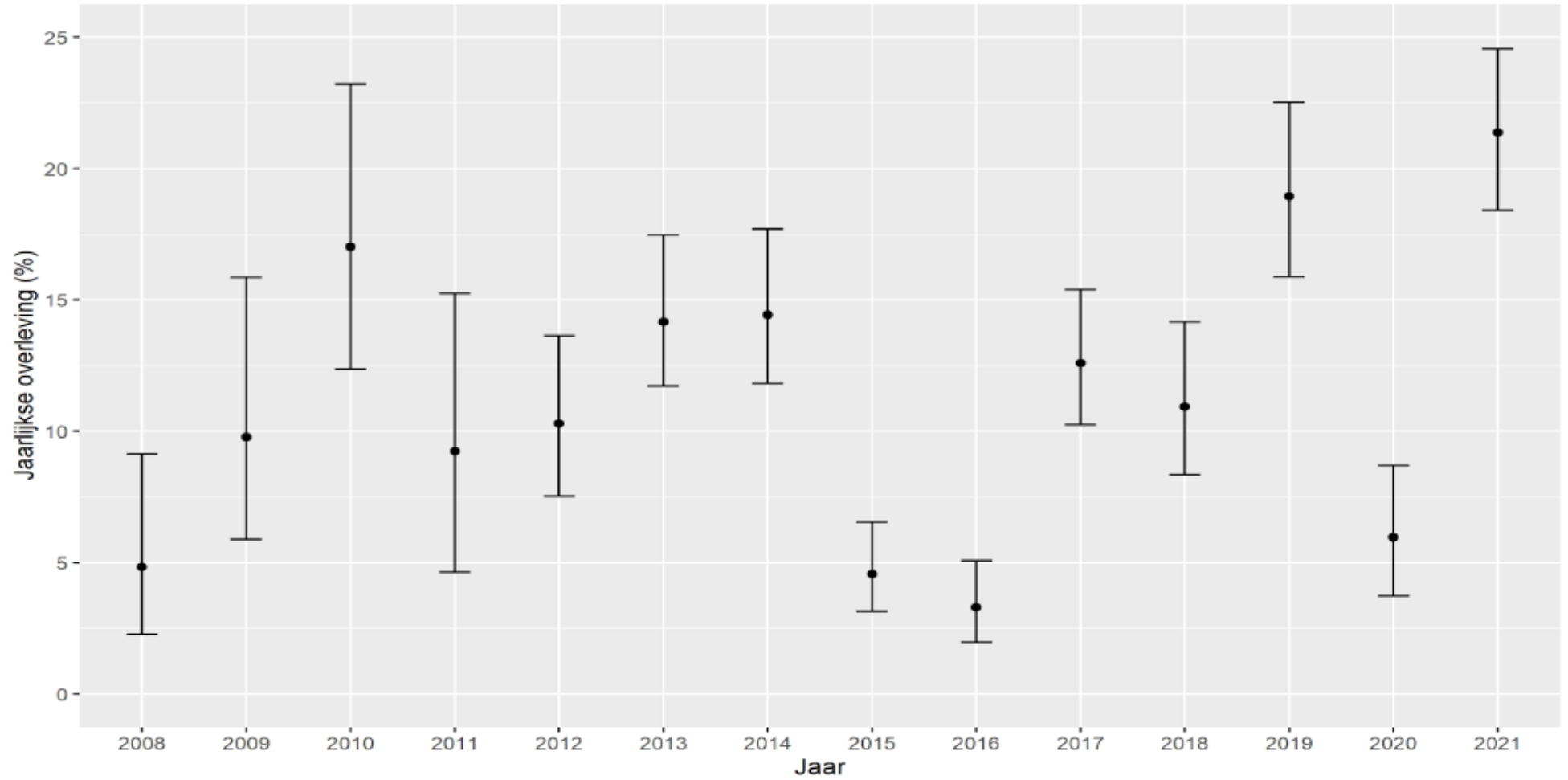




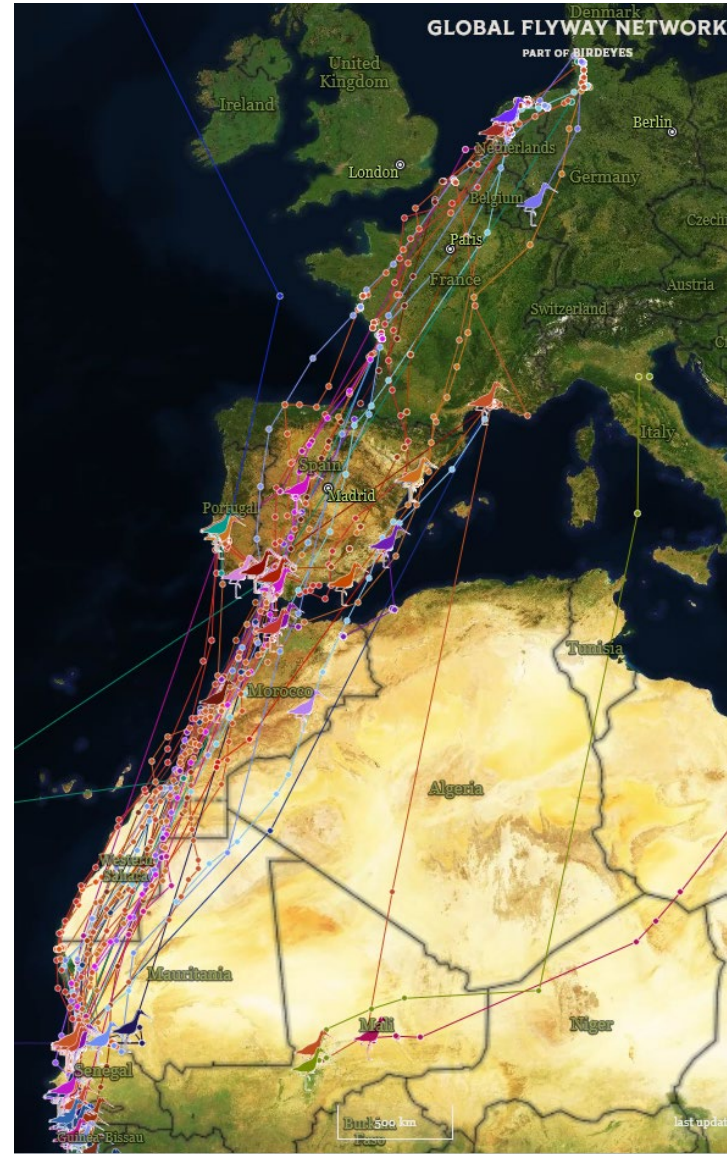
Uitkomstkans nest (26 dagen)



Overlevingskans Kuikens



Habitatgebruik en knelpunten NL en daarbuiten: GPS zenders

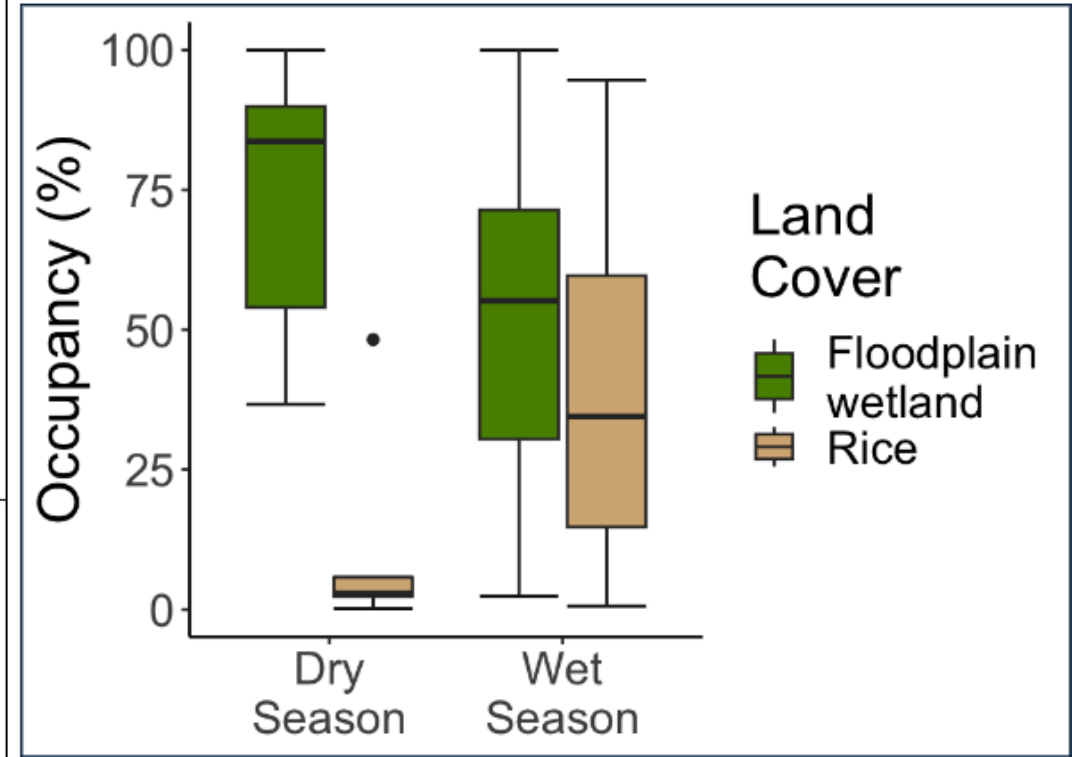
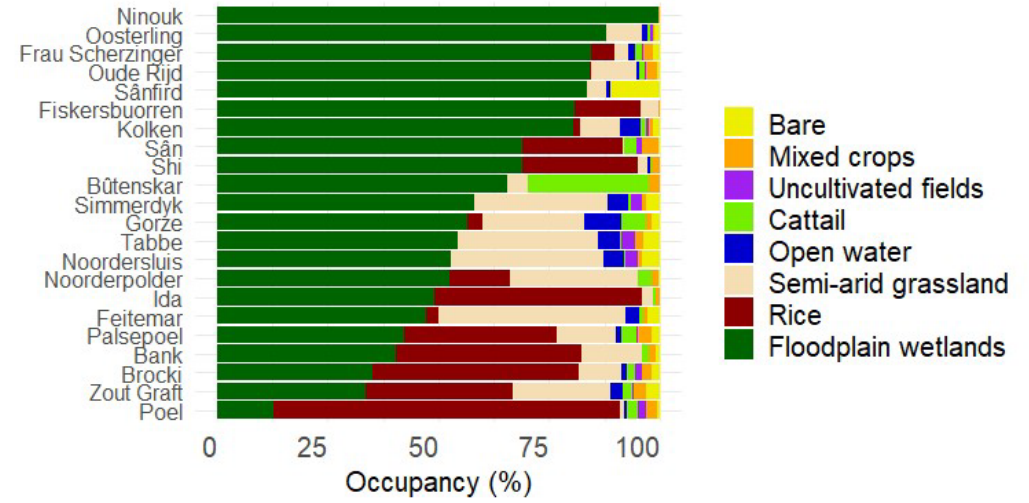
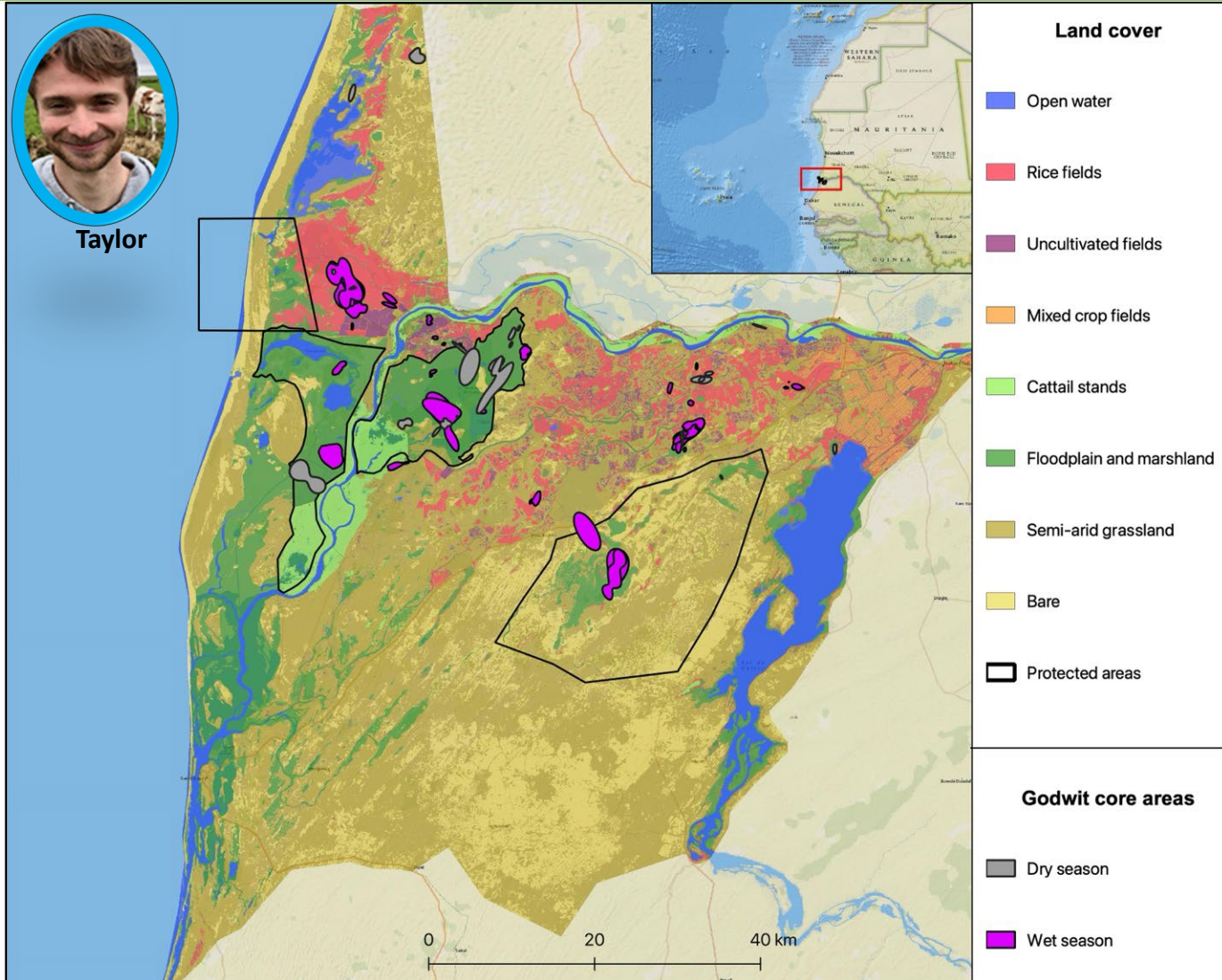


<https://www.globalflywaynetwork.org/>

Habitat gebruik West-Afrika



Taylor

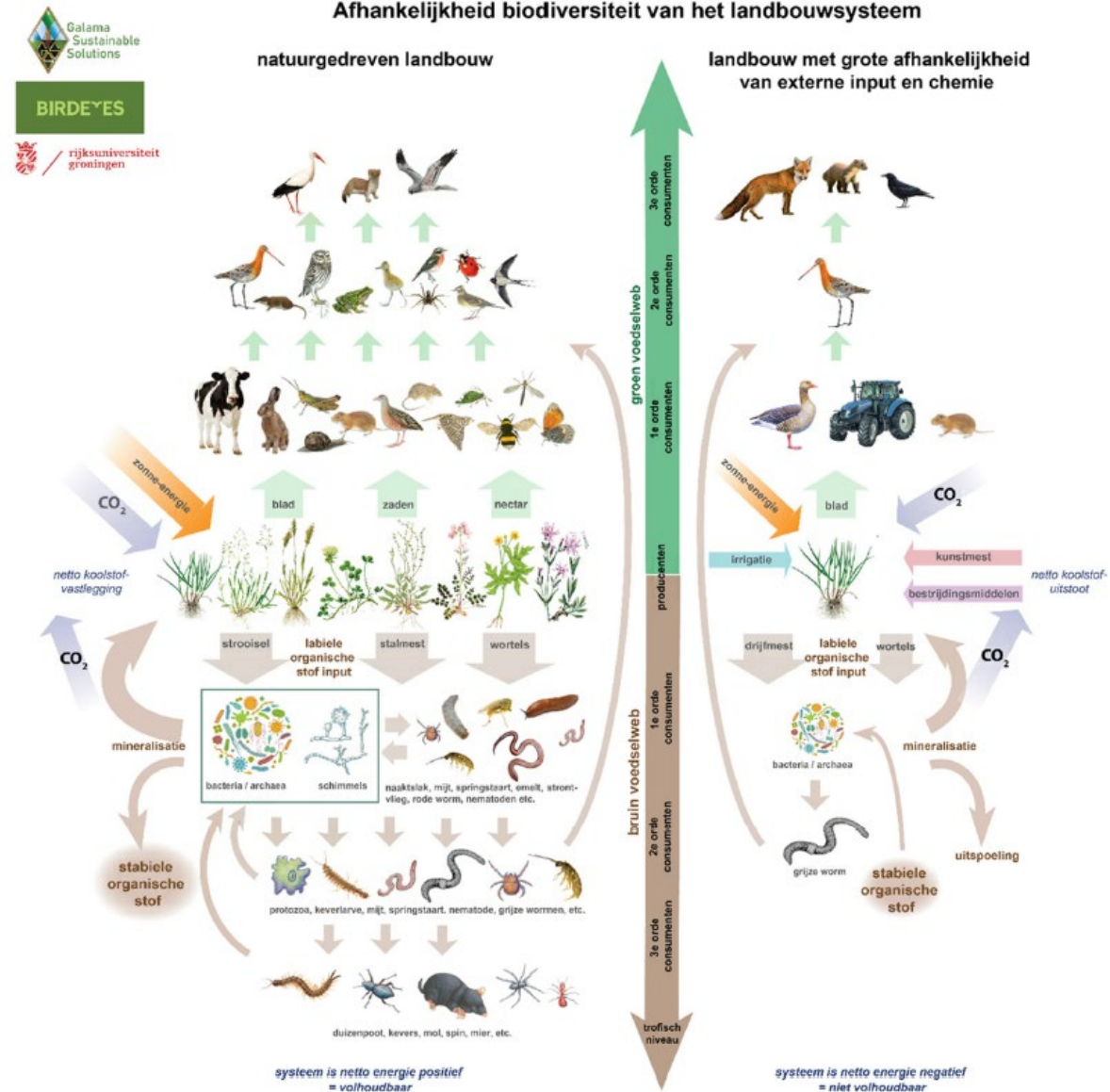




The godwit as a solution instead of a problem: a guide to sustainable agriculture



Foto: Jeroen Onrust





Theunis Piersma



Jos Hooijmeijer



Renée Veenstra



Jeroen Onrust



Georgette Lagendijk



Anne Beaulieu



Pablo Tittonel



Luis Barba Escoto



Egbert van der Velde



Marie Stessens



Matty Berg



Clarisse Kraamwinkel



Michella Ligtelijn



Selen Eren



Jean Yves Duriaux



Daan Bos

Grutto Landschap Project



Rienk Fokkema



Eldar Rakhimberdiev



Aafke Saarloos



Nico van den Brink



Ruth Howison



Taylor Craft



Wouter Vansteelant



**Workshops
Renée &
Michella!**



Adulten dieet & foerageergedrag



Bodem, vegetatie en landgebruik



Insecten & kuikendieet



Predatoren



Grutto populatie



Adulten dieet & foerageergedrag



Bodem, vegetatie en landgebruik



Insecten & kuikendieet



Predatoren



Grutto populatie

Kat

13.9%



Bruine rat

8.6%



Das

8.3%



Vos

8.3%



Steenmarter

7.7%



Bunzing

5.0%



Hermelijn/Wezel

0.7%



Wasbeerhond

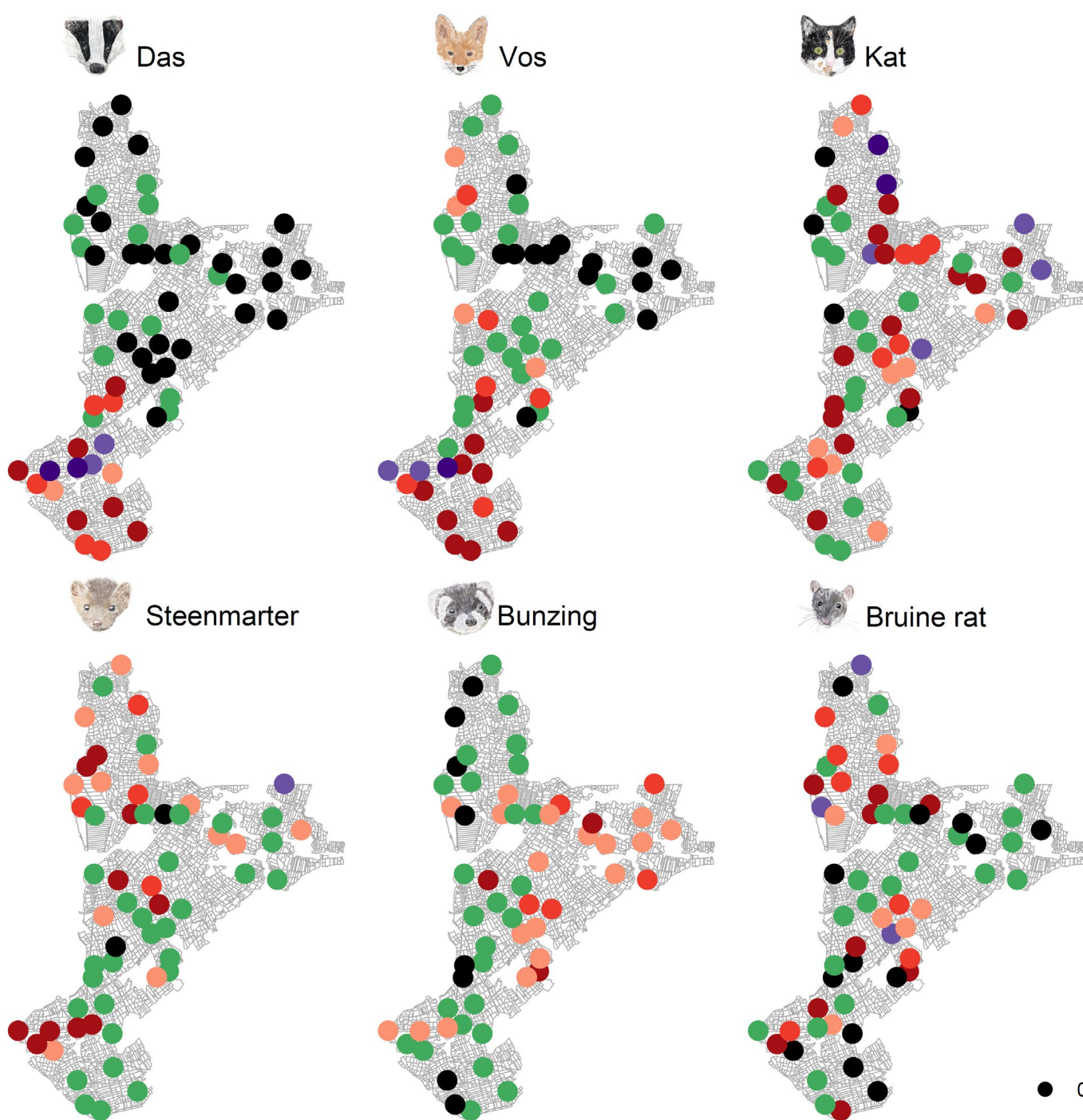
0.2%



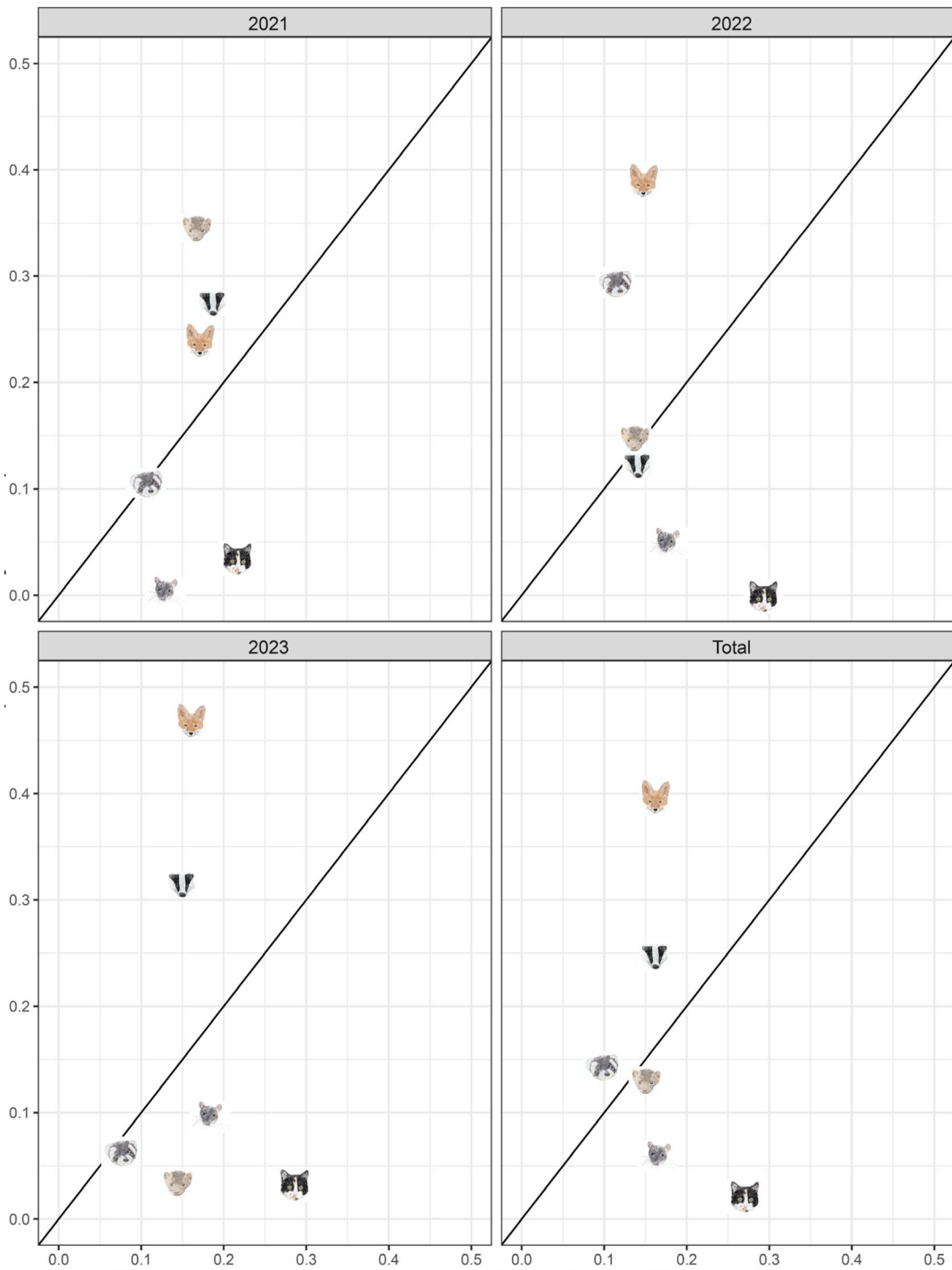
Egel


0.3%





Fokkema et al. Mapping mammalian meadow bird nest predators in a Dutch dairy farming landscape. under revision. European Journal of Wildlife Research



-  Das
-  Vos
-  Kat
-  Steenmarter
-  Bunzing
-  Bruine rat

Fokkema et al. Mapping mammalian meadow bird nest predators in a Dutch dairy farming landscape. under revision. European Journal of Wildlife Research





Adulten dieet & foeragegedrag



Bodem, vegetatie en landgebruik



Insecten & kuikendieet



Predatoren

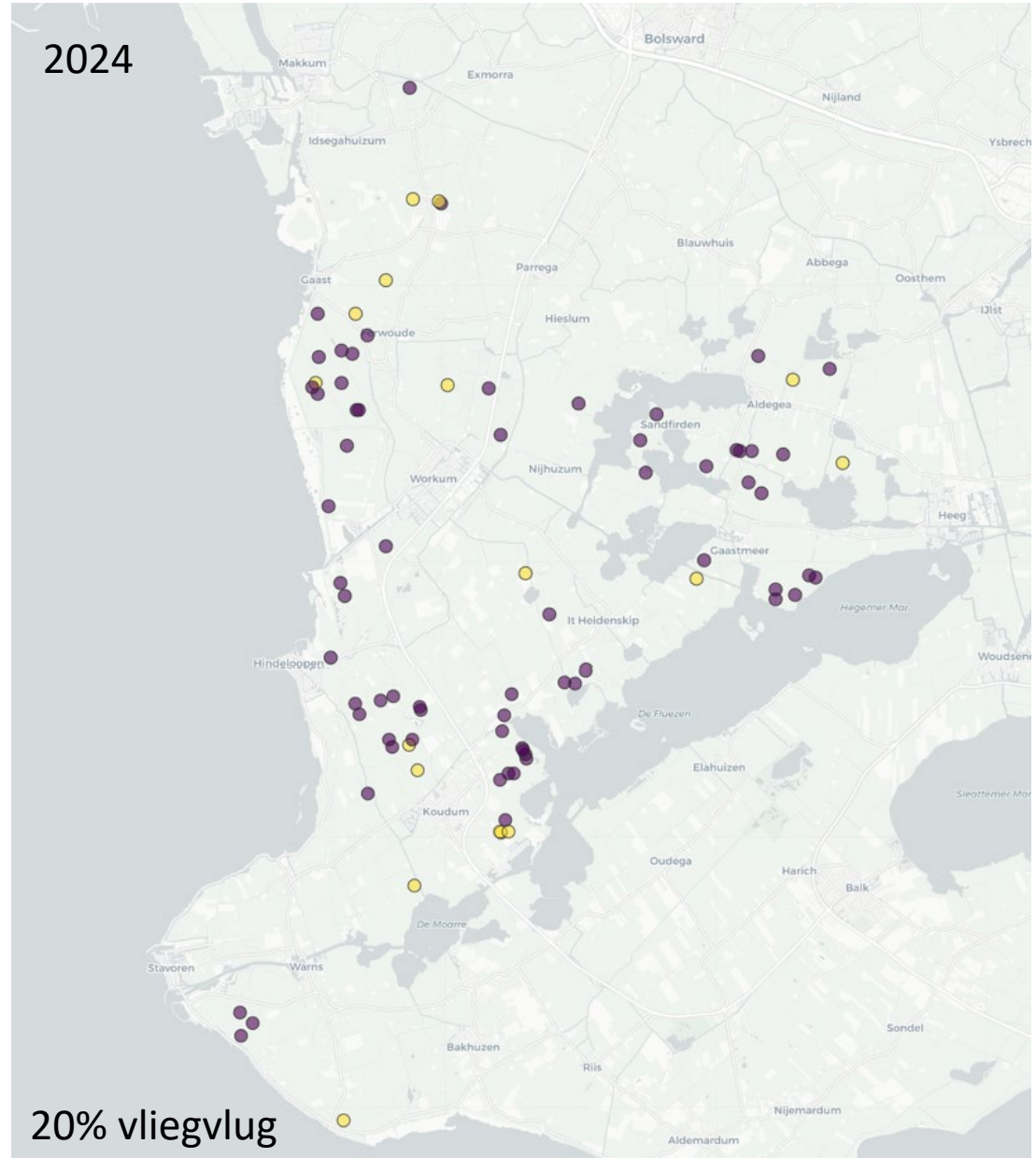
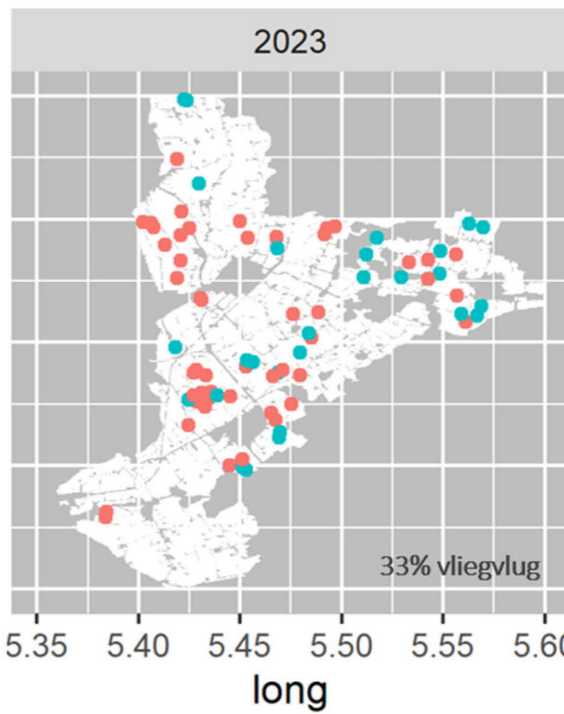
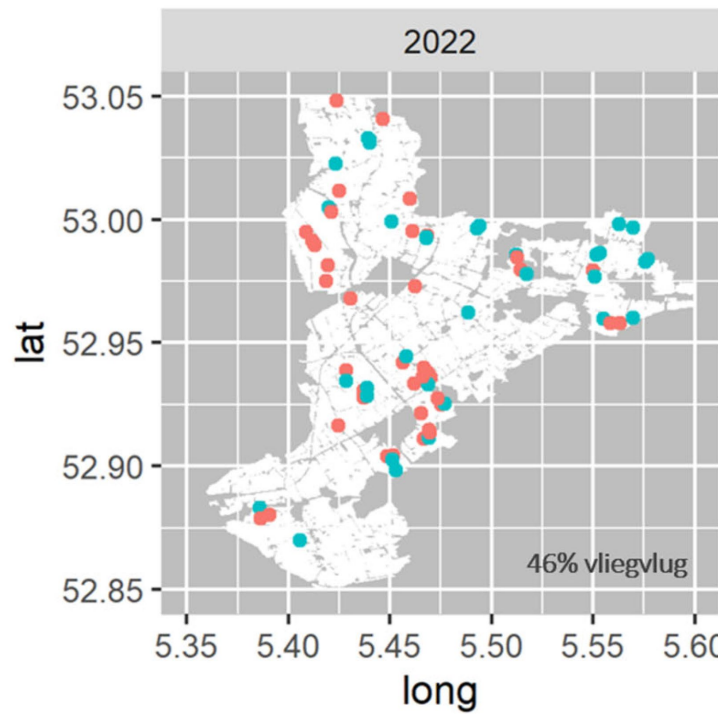
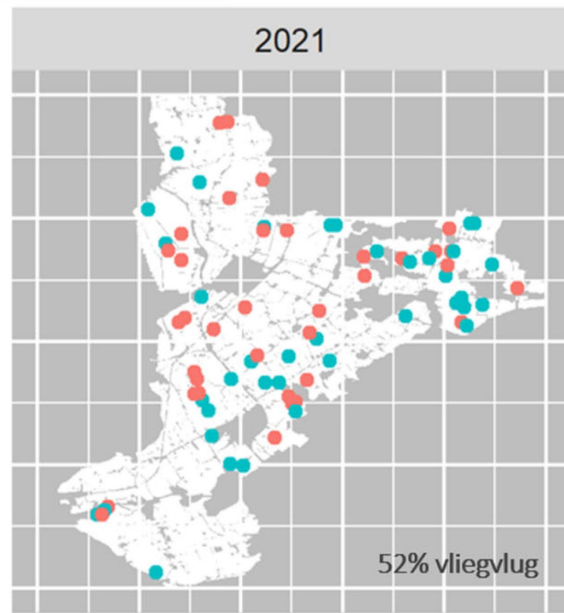
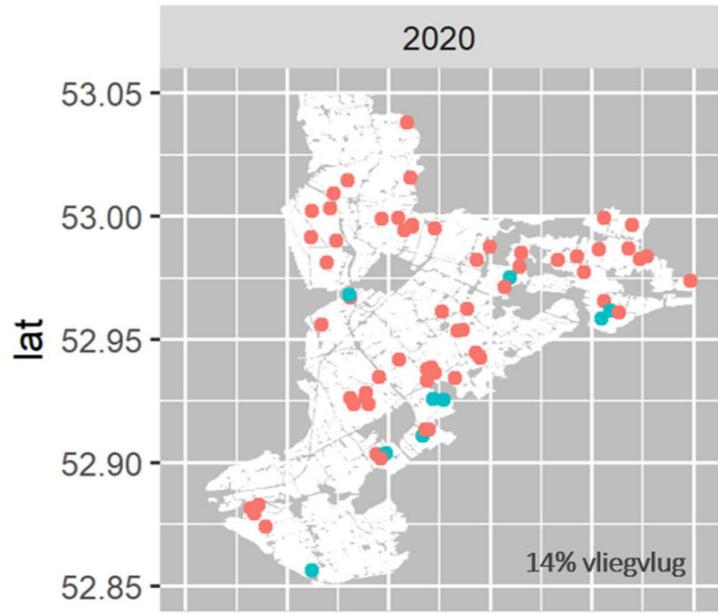


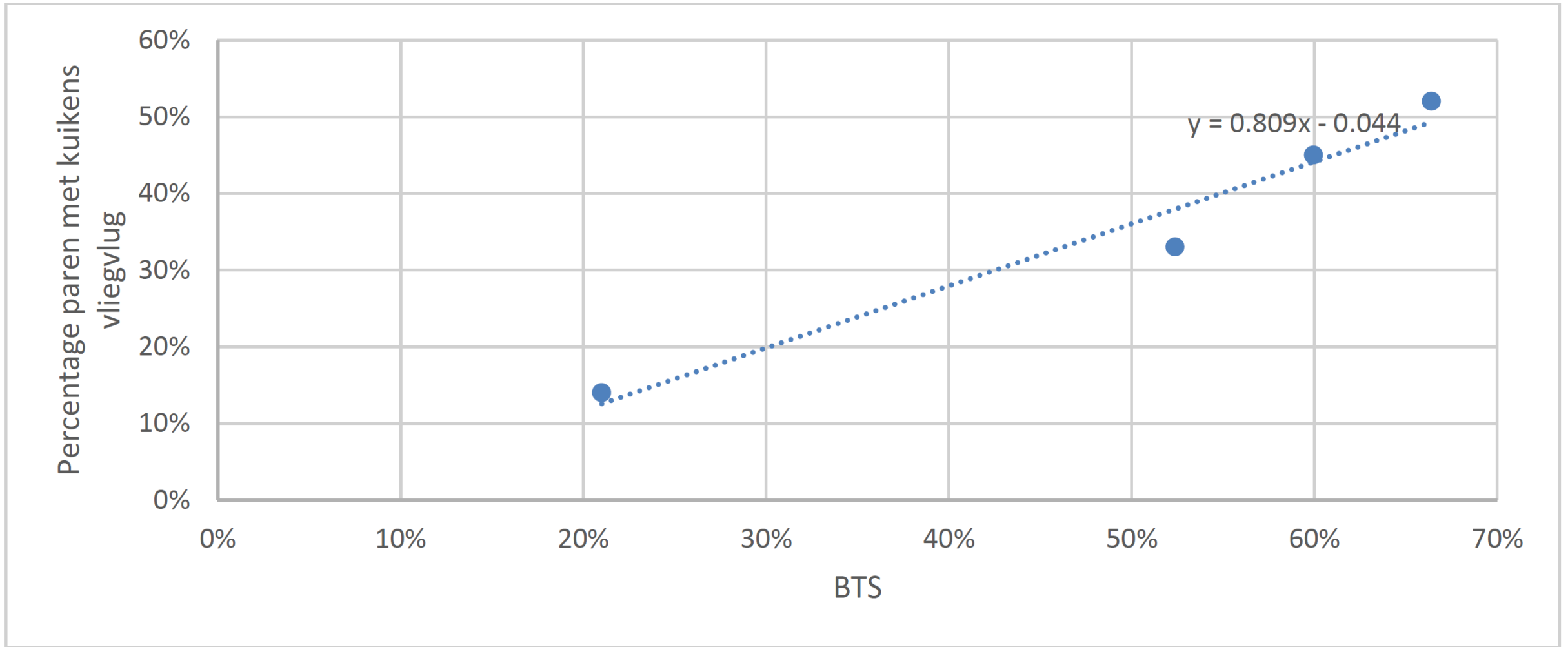
Marie

Grutto populatie

PhD Marie Stessens:
*Kuiken habitat gebruik en
overleving*







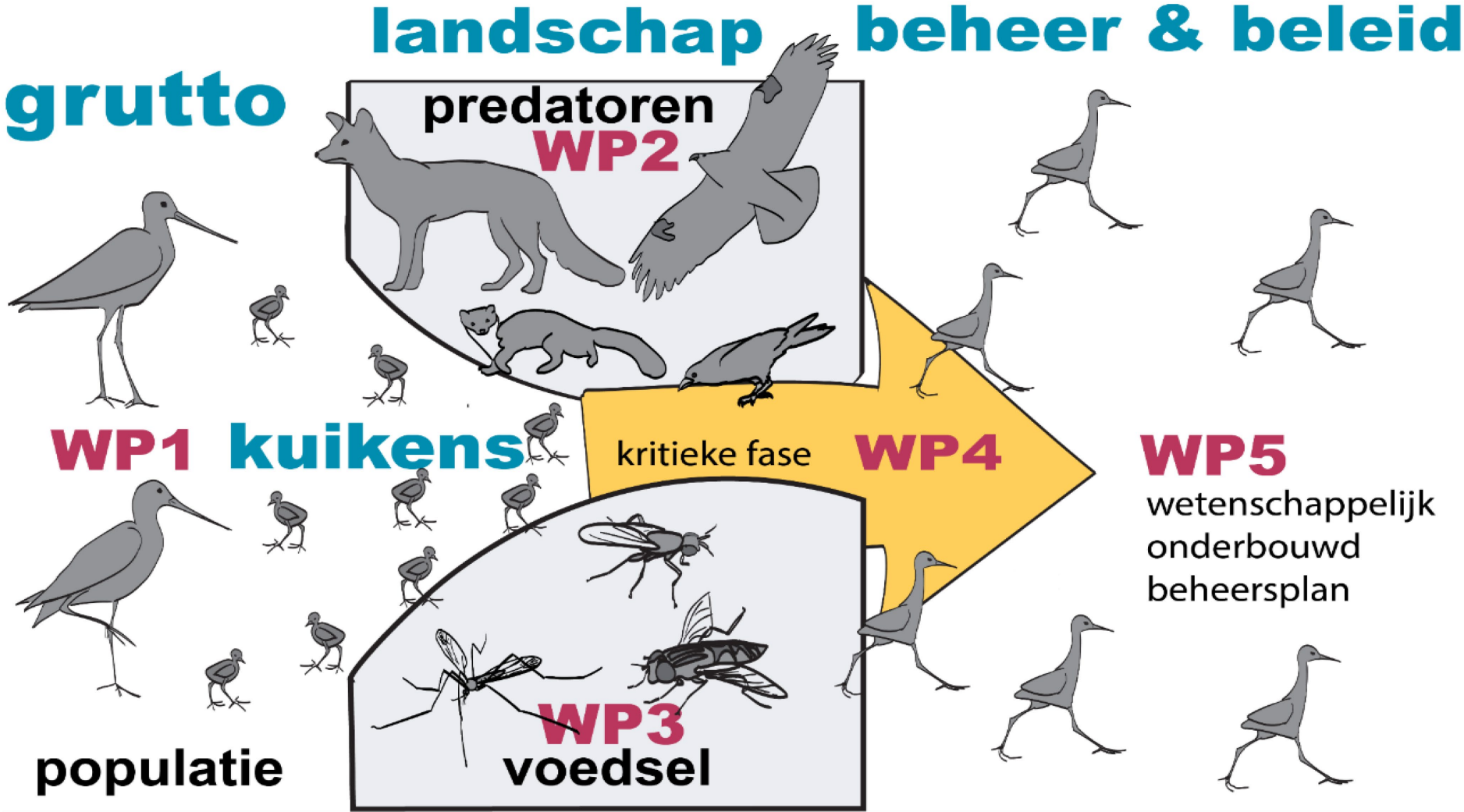
Figuur 3.1.14: Ondanks alle kanttekeningen die je bij BTS-tellingen kunt plaatsen, blijkt het BTS toch een vrij goede voorspeller te zijn van het percentage met radiozender gevolgde paren dat een of meer kuikens vliegvlug kreeg. De punten geven de 4 studie jaren weer: 2020-2023.

Work in progress Marie

- Waar is het lek in de grutto populatie?
- Populatiemodellen met 20 jaar aan demografische data
- Kuikenfase is cruciaal en dan met name **de eerste 30 dagen in het leven van het kuiken** om weer een constante en groeiende populatie te krijgen.
- In zowel onderzoek als bescherming/beheer
→ kuikens nog meer centraal



Grutto Kuiken Landschap Project



Grutto Landschap Project Jaarverslag 2023



Bedankt voor het luisteren!

Tijd voor vragen

https://pure.rug.nl/ws/portalfiles/portal/910529583/Grutto-Landschap-Project_Jaarverslag_2023.pdf